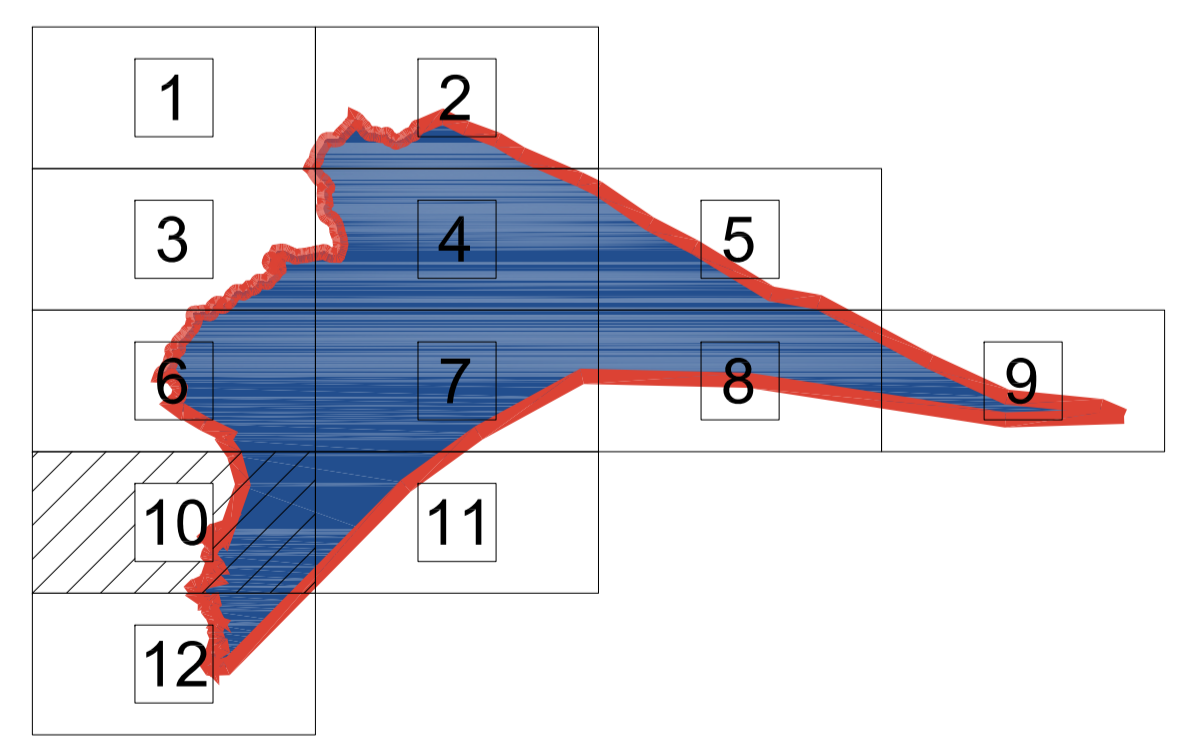




AVANCE  
 REVISION  
 PLAN GENERAL DE ORDENACION  
**SANTIAGO DEL TEIDE**



SIGNOS CONVENCIONALES	
Punto acotado, Cueva, Apoyo fotogramétrico	▲ ▲ ▲
Vertices geodésicos 1 5364 2 5364 orden, red topográfica	⊙ ⊙ ⊙
Señales de nivelación alta precisión y normal	⊙ ⊙ ⊙
Hitos límites de municipio, espacio natural y costas	— — —
Nacimiento, Abrevadero, Boca de pozo	○ ○ ○
Boca de galería, Fuentes de agua, Cota sobre canal	● ● ●
Molino, Molino de viento, Aerogenerador	⊠ ⊠ ⊠
Grúa, Estación meteorológica, Hilo kilométrico	⊠ ⊠ ⊠
Soporte telefónico, Torre eléctrica, Poste eléctrico	⊠ ⊠ ⊠
Receptor, Antena parabólica, Soportes	⊠ ⊠ ⊠
Arbol notable, Mina, Símbolo auxiliar	⊠ ⊠ ⊠
Torre metélica	⊠ ⊠ ⊠
Límite de municipio, Límite de casco urbano	— — —
Límite de polígono fiscal, Límite espacio natural	— — —
Diseños, terraplén, zanja, escarpado, talud, Acantilado	— — —
Cierra de líneas hipsométricas	— — —
Costa acantilada, Costa rocosa no escarpada	— — —
Costa en playa de arena, Costa en desembocadura	— — —
Costa sin especificar, Estanques y depósitos de agua	— — —
Gasolinera, Silo, depósito	— — —
Construcción nueva edificada, Edificio singular	— — —
Piscina, Transformador	— — —
Invernadero, Edificio en construcción	— — —
Curva nivel directora, Curva nivel	— — —
Curva depresión directora, Curva depresión	— — —
Curva nivel directora no visible, Curva nivel no visible	— — —
Curva depresión directora no visible, Curva depresión no visible	— — —
Mazo de tubería, Colector	— — —
Cauce seco (Barranco), Cauce seco ancho	— — —
Balsa, Embalse	— — —
Canal, Canal no visible, subterráneo	— — —
Canal, Canal no visible, subterráneo	— — —
Acoquia principal y secundaria	— — —
Conducción gas, Oleoducto	— — —
Conducción gas subterráneo, Oleoducto subterráneo	— — —
Autopista, autovía, En construcción, En túnel	— — —
Carretera, En construcción, En túnel	— — —
Camino, pista, Sendá, Caril bicidela	— — —
Línea de café, pavimento, Vía pecuaria, cañada	— — —
Zona arbolada, Puente, pontón, alcantarilla, Boca de túnel	— — —
Tubería, Tubería subterránea, Cinta transportadora	— — —
Línea eléctrica, Rail, Teleférico	— — —
Zona delimitada, Complejo, instalación	— — —
Alentoría o tela metélica, Valle	— — —
Línea de cortafuegos, Seto	— — —
Bancail, Parcela vista (línea de cambio de uso)	— — —
Muro contención, presa, escarpe, dique, Pared o tapia	— — —

EQUIPAMIENTOS VIARIOS	
Deportivo (DP)	— — —
Escotar (ES)	— — —
Socio-Cultural (SC)	— — —
Religioso (RE)	— — —
Sanitario (SA)	— — —
Administrativo (AD)	— — —
Sistema General de Equipamiento (SGE)	— — —
Sistema General de Ocio (SGO)	— — —
Sistema General Viario (SGV)	— — —
Sistema General de Infraestructuras (SGI)	— — —

ESTADO ACTUAL  
 CONTENIDO AMBIENTAL: GEODOS.SL  
 EA\_10  
 ESCALA 1/5000